

Gel Box - ochranné gélové boxy



Krytie:
IP X8



Max. prevádzková teplota:
90 °C



Montážna teplota:
-40 ÷ 50 °C



Pre použitie
pod vodou



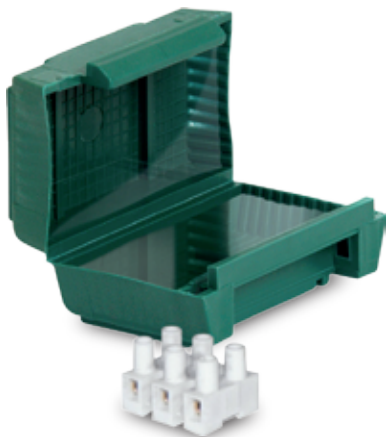
Pre použitie
pod zemou

- ihneď pripravené na použitie
- rozmery navrhnuté tak, aby pasovali pre najpoužívanejšie svorky na trhu
- tiež pre použitie pod vodou

Typ	Balenie	Rozmery
Isaac 2	2 ks	30 × 24 × 23 mm
Isaac MP	50 ks	30 × 24 × 23 mm
Pascal 2	2 ks	38 × 30 × 26 mm
Pascal MP	25 ks	38 × 30 × 26 mm
Watt 2	2 ks	30 × 38 × 26 mm
Watt MP	25 ks	30 × 38 × 26 mm
Kelvin 2	2 ks	45 × 45 × 30 mm
Kelvin MP	20 ks	45 × 45 × 30 mm



Mammut Gel Cover - ochranné gélové boxy



Max. prevádzková teplota:
90 °C



Montážna teplota:
-40 ÷ 50 °C



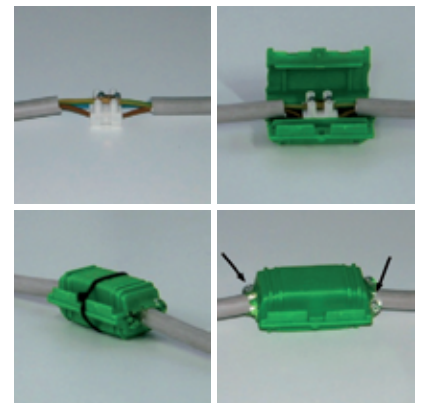
Pre použitie
pod vodou



Pre použitie
pod zemou

- ihneď pripravené na použitie
- tiež pre použitie pod vodou

Typ	Balenie	Počet × prierez vodičov	Rozmery
Gel Cover 4	1 ks	2 × 4 mm ²	61 × 35 × 28 mm
Gel Cover 6	1 ks	3 × (4 ÷ 6 mm ²)	63 × 41 × 28 mm



Rapid Joint - gélové káblové spojky



Krytie:
IP 68



Max. prevádzková teplota:
90 °C



Pre použitie
pod zemou

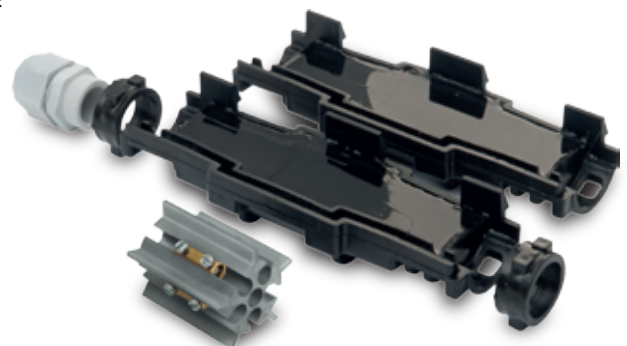


Montážna teplota:
-40 ÷ 50 °C



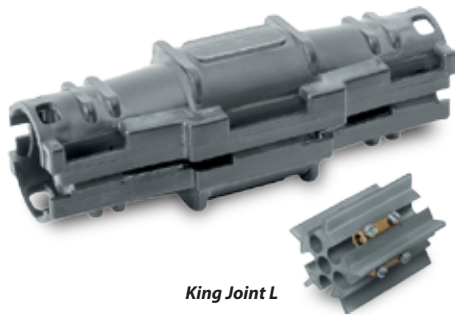
Pre použitie
pod vodou

- pre viacžilové káble do 5 vodičov
- vybavené svorkou pre spájanie vodičov
- tiež pre použitie pod vodou



Typ	Prevedenie	Počet a prierez vodičov					Max. prierez kábla	Rozmery
		1 ×	2 ×	3 ×	4 ×	5 ×		
Rapid Joint L1,5 - IP68	priama	4 ÷ 25 mm ²	1,5 ÷ 6 mm ²	1,5 ÷ 2,5 mm ²	1,5 mm ²	1,5 mm ²	ø8 ÷ 13 mm ²	155 × 55 mm
Rapid Joint L6 - IP68	priama	25 ÷ 70 mm ²	1,5 ÷ 10 mm ²	1,5 ÷ 6 mm ²	1,5 ÷ 6 mm ²	1,5 ÷ 6 mm ²	ø12 ÷ 18 mm ²	245 × 60 mm
Rapid Joint L10 - IP68	priama	70 ÷ 95 mm ²	10 ÷ 16 mm ²	6 ÷ 10 mm ²	4 ÷ 10 mm ²	4 ÷ 10 mm ²	ø16 ÷ 20 mm ²	275 × 65 mm

King Joint - gélové káblové spojky



King Joint L



King Joint Y



King Joint 1/2/3

- pre viacžilové káble do 5 vodičov
- pre priame aj odbočné spájanie káblov
- vybavené svorkou pre spájanie vodičov
- tiež pre použitie pod vodou



Krytie:
IP X8



Max. prevádzková teplota:
90 °C



Montážna teplota:
-40 ÷ 50 °C



Pre použitie
pod vodou



Pre použitie
pod zemou

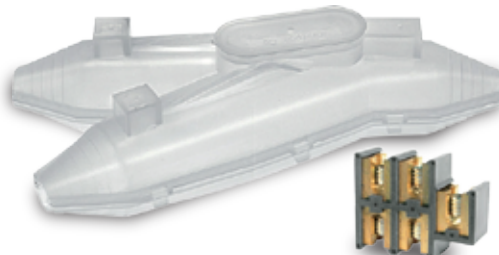
Typ	Prevedenie	Počet × prierez vodičov pri priamom zapojení	Počet × prierez vodičov pri odbočnom zapojení	Max. prierez kábla	Rozmery
King Joint L6	priama	2 - 5 × (1,5 ÷ 6,0 mm ²)	-	ø20,5 mm ²	105 × 55 × 55 mm
King Joint L10	priama	2 - 5 × (2,5 ÷ 10,0 mm ²)	-	ø24,0 mm ²	180 × 60 × 60 mm
King Joint L25	priama	2 - 5 × (4,0 ÷ 25,0 mm ²)	-	ø31,0 mm ²	210 × 65 × 65 mm
King Joint Y6	odbočná	-	P: 2 - 5 × (1,5 ÷ 6,0 mm ²) / O: 2 - 5 × (1,5 ÷ 4,0 mm ²)	P: ø22,5 mm ² / O: ø18,5 mm ²	138 × 60 × 37 mm
King Joint Y16	odbočná	-	P: 2 - 5 × (4,0 ÷ 16,0 mm ²) / O: 2 - 5 × (1,5 ÷ 4,0 mm ²)	P: ø26,0 mm ² / O: ø18,5 mm ²	194 × 74 × 43 mm
King Joint Y35	odbočná	-	P: 2 - 4 × (10,0 ÷ 35,0 mm ²) / O: 2 - 4 × (1,5 ÷ 6,0 mm ²)	P: ø36,0 mm ² / O: ø26,0 mm ²	290 × 105 × 51 mm
King Joint 1	priama / odbočná	2 - 5 × (1,5 ÷ 6,0 mm ²)	P: 2 - 5 × 4,0 mm ² / O: 2 - 5 × 2,5 mm ²	ø20,5 mm ²	150 × 56 × 30 mm
King Joint 2	priama / odbočná	2 - 5 × (4,0 ÷ 25,0 mm ²)	P: 2 - 5 × 10,0 mm ² / O: 2 - 5 × 6,0 mm ²	ø30,0 mm ²	220 × 85 × 46 mm
King Joint 3	odbočná	-	P: 2 - 4 × 25,0 mm ² / O: 2 - 4 × 4,0 mm ²	ø30,0 mm ²	220 × 85 × 46 mm

P: priamy vodič / O: odbočný vodič

Magic Joint - zalievacie káblové spojky



Magic Joint SP L



Magic Joint SP Y



Magic Joint SP T



Krytie:
IP 68



Max. prevádzková teplota:
90 °C



Montážna teplota:
-10 ÷ 45 °C

- pre viacžilové káble do 5 vodičov
- pre priame aj odbočné spájanie káblov
- vybavené svorkou pre spájanie vodičov
- vypĺňanie zalievacím gélom Magic Gel - SÚČASŤ BALENIA
- praktické balenie v dvojkomorovom sáčku
- čas vytuhnutia len 10 min. (pri 25 °C)



Magic Gel

Typ	Prevedenie	Počet × prierez vodičov pri priamom zapojení	Počet × prierez vodičov pri odbočnom zapojení	Rozmery
Magic Joint SP L6	priama	2 - 5 × (1,5 ÷ 6,0 mm ²)	-	180 × 50 mm
Magic Joint SP L16	priama	2 - 5 × (2,5 ÷ 10,0 mm ²)	-	215 × 55 mm
Magic Joint SP L25	priama	2 - 5 × (4,0 ÷ 25,0 mm ²)	-	215 × 65 mm
Magic Joint SP Y6	odbočná	-	P: 2 - 5 × (1,5 ÷ 6,0 mm ²) / O: 2 - 5 × (1,5 ÷ 4,0 mm ²)	180 × 90 mm
Magic Joint SP Y16	odbočná	-	P: 2 - 5 × (4,0 ÷ 16,0 mm ²) / O: 2 - 5 × (1,5 ÷ 4,0 mm ²)	220 × 105 mm
Magic Joint SP T35	odbočná	-	P: 2 - 4 × (6,0 ÷ 35,0 mm ²) / O: 2 - 4 × (1,5 ÷ 10,0 mm ²)	305 × 155 mm

P: priamy vodič / O: odbočný vodič

Magic Power Gel - dvojsložkový zalievací gél



- vysoko príľnavý
- odstrániteľný a znova použiteľný
- odolný voči vysokým teplotám
- praktické balenie v dvojkomorovej fľaši
- čas vytuhnutia len 10 min. (pri 25 °C)



Krytie:
IP 68



Prevádzková teplota:
-60 ÷ 200 °C (krátkodobá 250 °C)



Typ	Farba	Balenie	Množstvo
Magic Power Gel 250	modrá	dvojkomorová fľaša + odmerka + špachtľa na miešanie	250 g
Magic Power Gel 500	modrá	dvojkomorová fľaša + odmerka + špachtľa na miešanie	500 g
Magic Power Gel 1000	modrá	dvojkomorová fľaša + odmerka + špachtľa na miešanie	1 000 g

Magic Fluid - dvojsložkový zalievací gél



- vysoko príľnavý
- odstrániteľný a znova použiteľný
- odolný voči vysokým teplotám
- praktické balenie v dvojkomorovom sáčku
- čas vytuhnutia len 10 min. (pri 25 °C)



Krytie:
IP 68



Prevádzková teplota:
-60 ÷ 200 °C (krátkodobá 250 °C)

Typ	Farba	Balenie	Množstvo
Magic Fluid 90	modrá	rozdelený sáčok	90 g
Magic Fluid 110	modrá	rozdelený sáčok	110 g
Magic Fluid 170	modrá	rozdelený sáčok	170 g
Magic Fluid 210	modrá	rozdelený sáčok	210 g
Magic Fluid 420	modrá	rozdelený sáčok	420 g
Magic Fluid 550	modrá	rozdelený sáčok	550 g

Techno GelGum - dvojsložkový zalievací gél



Flexibilný ako gél, pevný ako guma!

- vode odolný do tlaku 1 MPa
- odolný voči slanej (morskej) alebo chlóróvanej vode
- odolný voči vysokým teplotám
- odstrániteľný
- praktické balenie v dvojkomorovej fľaši
- čas vytuhnutia len 10 min. (pri 25 °C)



Krytie:
IP 68



Prevádzková teplota:
-60 ÷ 200 °C (krátkodobá 250 °C)



Pre použitie
pod vodou



Typ	Farba	Balenie	Množstvo
Techno GelGum	modrá	dvojkomorová fľaša + odmerka + špachtľa na miešanie	1 kg

MonoGel - jednozložkový gél



IP68

Krytie:
IP 68



Prevádzková teplota:
-60 ÷ 200 °C



- ihneď pripravený na použitie
- rýchla manipulácia

Typ	Farba	Balenie	Množstvo
MonoGel	<input type="checkbox"/> priesvitná	tuba	300 ml

Wonder Fluid - jednozložkový zalievací gél



IP68

Krytie:
IP 68



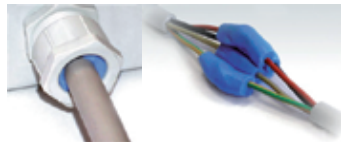
Prevádzková teplota:
-60 ÷ 200 °C



- ihneď pripravený na použitie
- rýchla manipulácia

Typ	Farba	Balenie	Množstvo
Wonder Fluid 280	<input checked="" type="checkbox"/> zelená	tuba	280 ml

Sky Plast - dvojsložková izolačná hmota



IP68

Krytie:
IP 68

- rýchla príprava
- náhrada za izolačné pásky alebo zmršťovacie bužírky
- samozhášavý materiál

Typ	Farba	Balenie	Množstvo
Sky Plast 250	<input checked="" type="checkbox"/> modrá	2 × plechovka	250 g

Rayteam - izolačné pásky



Typ	Farba	Šírka	Dĺžka	Hrúbka
Rayteam 1510WE	<input type="checkbox"/> biela	15 mm	10 m	0,13 mm
Rayteam 1510BU	<input checked="" type="checkbox"/> modrá	15 mm	10 m	0,13 mm
Rayteam 1510PE	<input checked="" type="checkbox"/> žlto-zelená	15 mm	10 m	0,13 mm
Rayteam 1510GY	<input checked="" type="checkbox"/> šedá	15 mm	10 m	0,13 mm
Rayteam 1510BK	<input checked="" type="checkbox"/> čierna	15 mm	10 m	0,13 mm
Rayteam 1510RD	<input checked="" type="checkbox"/> červená	15 mm	10 m	0,13 mm

Ray-TTF - svorky pre gélové spojky



Typ	Prierez vodičov (hliníkových)	Prierez vodičov (medených)	Max. ťahovací moment	Rozmery	Priemer otvoru
Ray-TTF 1,5/16	10 ÷ 16 mm ²	1,5 ÷ 16 mm ²	4 Nm	30 × 12 mm	ø6,1 mm
Ray-TTF 10/35	10 ÷ 35 mm ²	10 ÷ 35 mm ²	10 Nm	36 × 16 mm	ø9,0 mm
Ray-TTF 25/50	25 ÷ 50 mm ²	25 ÷ 50 mm ²	12 Nm	36 × 18 mm	ø10,0 mm
Ray-TTF 35/150	35 ÷ 150 mm ²	35 ÷ 150 mm ²	30 Nm	70 × 28 mm	ø17,0 mm