

Párovanie bezdrôtových Wi-Fi zariadení FOX s mobilnou aplikáciou

Po pripojení zariadenia FOX k elektrickej sieti sa odporúča vykonať personalizáciu. Je to proces párovania s mobilnou aplikáciou, konfigurácie pripojenia Wi-Fi a vzdialeného prístupu.



Zariadenie by nemalo ostať v prevádzke v prípade, keď nebolo personalizované. Hrozí totiž riziko prevzatia prístupu k zariadeniu iným používateľom aplikácie FOX. Ak stratíte prístup k zariadeniu je potrebné vykonať obnovenie továrenských nastavení. Postup nájdete v návode zariadenia.

1. Inštalácia a spustenie aplikácie FOX

Stiahnite si aplikáciu FOX pre iOS alebo Android.

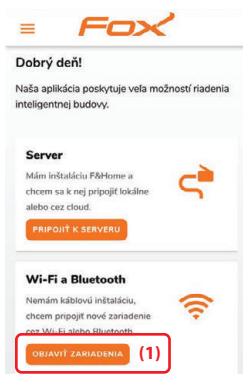


Pred spustením aplikácie je potrebné, aby ste si na svojom mobilnom zariadení zapli Bluetooth komunikáciu, určovanie polohy a pripojili sa k Wi-Fi sieti, ku ktorej má byť následne pripojené zariadenie FOX.



Pri spustení aplikácie udeľte všetky povolenia, ktoré si aplikácia vyžiada.

Otvorte aplikáciu FOX a na uvítacej obrazovke stlačte tlačidlo **OBJAVIŤ ZARIADENIA (1)**.

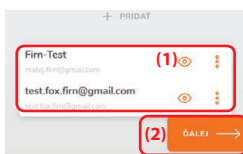


2. Vzdialený prístup

Štandardne sa pripojené zariadenia ovládajú prostredníctvom domácej Wi-Fi siete. Pokiaľ si prajete ovládať relé aj vzdialene - cez internet, je potrebné si založiť účet v F&F cloud. Tento krok nie je povinný a pokiaľ si nepravate účet zakladať, stlačte tlačidlo **ĎALEJ (2)**.



Ak ste už nejaké zariadenia personalizovali, zoznam použitých vzdialených prístupov je zobrazený v spodnej časti obrazovky (1). V prípade že chcete použiť totožný prístup, pokračujte stlačením tlačidla **ĎALEJ (2)**.



2.1. Prihlásenie sa do účtu

Ak už účet máte vytvorený, postup je nasledovný:

1. Do poľa **Meno (1)** zadajte názov, pod ktorým bude účet uložený v aplikácii.
2. Do poľa **E-mail (2)** zadajte emailovú adresu, na ktorú je naviazaný váš účet F&F cloud.
3. Do poľa **Zadajte heslo (3)** zadajte heslo do vášho účtu F&F cloud.
4. Prihlásenie do claudu potvrdíte stlačením tlačidla **PRIDAŤ (4)** alebo **OK** na klávesnici mobilného zariadenia.
5. Vzdialený prístup sa pridá do zoznamu v spodnej časti obrazovky. K ďalšiemu kroku postúpíte stlačením tlačidla **ĎALEJ (5)**.

× Vzdialený prístup

Nastavte vzdialený prístup na ovládanie vašich zariadení mimo vášho domova. Ak nepotrebujete vzdialený prístup, môžete tento krok preskočiť. V prípade potreby sa k nemu môžete kedykoľvek vrátiť.



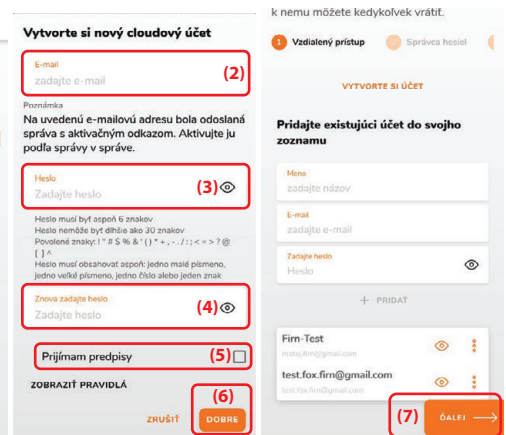
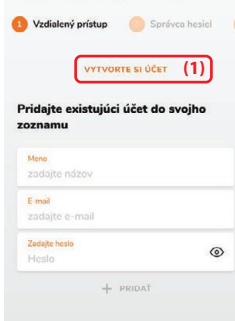
2.2 Vytvorenie účtu

Ak účet nemáte a prajete si ho založiť, postup je nasledovný:

1. Stlačte tlačidlo **VYTVOŘTE SI ÚČET (1)**, ktoré spôsobí otvorenie okna pre tvorbu účtu.
2. Do poľa **E-mail (2)** zadajte mail emailovú adresu, na ktorú chcete aby bol účet naviazaný.
3. Do poľa **Heslo (3)** zadajte jedinečné heslo, ktoré bude slúžiť na prihlásenie sa do claudu F&F.
4. Do poľa **Znovu zadajte heslo (4)** zadajte pre potvrdenie to isté heslo.
5. Zaškrtnite checkbox **Prijímam predpisy (5)**.
6. Vytvorenie účtu potvrdíte stlačením tlačidla **DOBRE (6)**.
7. Vzdialený prístup sa pridá do zoznamu v spodnej časti obrazovky. K ďalšiemu kroku postúpíte stlačením tlačidla **ĎALEJ (7)**.

× Vzdialený prístup

Nastavte vzdialený prístup na ovládanie vašich zariadení mimo vášho domova. Ak nepotrebujete vzdialený prístup, môžete tento krok preskočiť. V prípade potreby sa k nemu môžete kedykoľvek vrátiť.

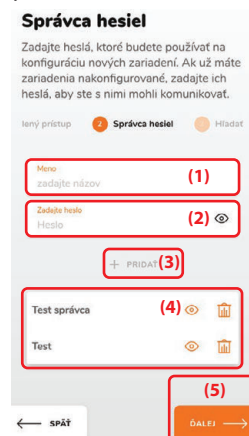


Ak ste nastavenia vzdialeného prístupu vynechali a v budúcnosti sa rozhodnete, že zariadenie chcete ovládať cez internet, je možné sa k nastaveniam vrátiť.

3. Správca hesiel

V ďalšom kroku je potrebné vytvoriť heslo pre prístup k zariadeniam. Postup je nasledovný:

1. Do poľa **Meno (1)** zadajte názov, pod ktorým bude heslo uložené v aplikácii.
2. Do poľa **Zadajte heslo (2)** zadajte jedinečné heslo, ktoré bude chrániť prístup k zariadeniam.
3. Vytvorenie hesla potvrdíte stlačením tlačidla **PRIDAŤ (3)** alebo **OK** na klávesnici mobilného zariadenia.
4. Prístupové heslo sa pridá do zoznamu v spodnej časti obrazovky (4). K ďalšiemu kroku postúpíte stlačením tlačidla **ĎALEJ (5)**.





Ak ste už nejaké zariadenie FOX konfigurovali a heslo máte vytvorené, jeho názov nájdete v spodnej časti obrazovky (4). Ak si nové zariadenie žiadate chrániť tým istým heslom, pokračujte stlačením tlačidla **ĎALEJ** (5).



Každé zariadenie Fox môže mať pridelené jedno heslo správcu a jedno užívateľa. Heslo správcu umožňuje konfiguráciu zariadenia a heslo užívateľa jeho ovládanie.

4. Vyhľadávanie zariadení

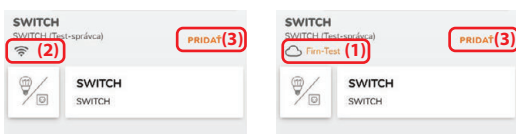
V ďalšom kroku, na základe pred tým zadaných údajov (Správca hesiel a Vzdialený prístup) začne aplikácia vyhľadávať zariadenia FOX.

Aplikácia vyhľadáva zariadenia:

- v lokálnej sieti - prostredníctvom **Wi-Fi**,
- prihlásené do cloudu F&F - prostredníctvom **vzdialeného prístupu**,
- v továrenském nastavení nachádzajúce sa v dosahu **bluetooth**.

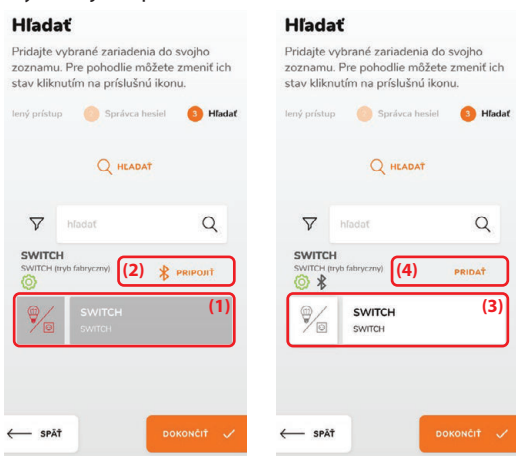
4.1. Zariadenia s nastaveným vzdialeným prístupom a v lokálnej Wi-Fi sieti

V prípade že, už máte nejaké zariadenia FOX personalizované a prepojené s cloudovým účtom alebo sa nachádzajú v lokálnej Wi-Fi sieti a zadali ste v predchádzajúcich krokoch správne prístupové heslá, aplikácia ich vyhľadá. Tieto zariadenia sú signalizované bielou ikonou aj popisom a symbolom zodpovedajúcim spôsobu pripojenia: cloud F&F (1), Wi-Fi (2). Vpravo nad popisom sa nachádza tlačidlo **PRIDAŤ** (3). Stlačením tohto tlačidla sa zariadenie pridá do aplikácie. Bez výzvy na konfiguráciu zariadenia.



4.2. Zariadenie v továrenském nastavení

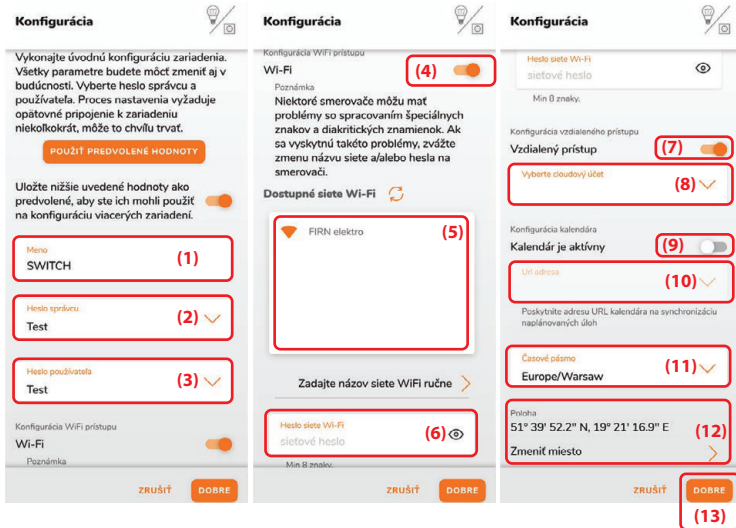
Ak aplikácia vyhľadá zariadenie v továrenském nastavení je to signalizované sivou ikonou a popisom zariadenia (1). Ak si žiadate pripojiť sa k tomuto zariadeniu prostredníctvom bluetooth stlačte tlačidlo **PRIPojiT** (2). V momente keď sa zariadenie FOX pripojí k vášmu mobilnému zariadeniu, farba ikony aj popisu sa zmení na bielu (3) a nad popisom sa objaví tlačidlo **PRIDAŤ** (4). Stlačením tohto tlačidla sa zariadenie pridá do aplikácie a tá vás vyzve k jeho personalizácii.



4.3. Konfigurácia zariadenia

V prípade, že sa jedná o zariadenie v továrenských nastaveniach, aplikácia vás v ďalšom kroku vyzve k vykonaniu konfigurácie. Konfigurácia zahŕňa nasledujúce nastavenia:

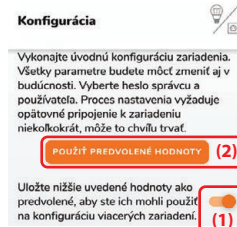
- **Meno** (1) - názov pod ktorým bude zariadenie viditeľné v aplikácii FOX
- **Heslo správcu** (2) - heslo vyberte zo zoznamu hesiel, ktoré ste pred tým zadali do správcu hesiel.
- **Heslo používateľa** (3) - heslo vyberte zo zoznamu hesiel, ktoré ste pred tým zadali do správcu hesiel.
- **Konfigurácia Wi-Fi prístupu** - zapnite Wi-Fi (4), vyberte sieť Wi-Fi (5), ku ktorej sa má zariadenie pripojiť a zadajte jej prístupové heslo (6).
- **Konfigurácia vzdialeného prístupu** - ak si žiadate zariadenie ovládať vzdialene prostredníctvom F&F cloudu, zapnite vzdialený prístup (7) a vyberte zo zoznamu účet (8), ktorý ste v predchádzajúcich krokoch prepjali s aplikáciou.
- **Konfigurácia kalendára** - ak si prajete ovládať zariadenie prostredníctvom časového harmonogramu vytvoreného v internetovom kalendári, aktivujte túto možnosť (9) a zadajte tajnú adresu pre prepojenie zariadenia s kalendárom (10).
- **Časové pásmo** (11) - pre správne fungovanie časových funkcií zadajte časové pásmo
- **Poloha** (12) - pre jednoduchšiu identifikáciu zadajte polohu zariadenia. Potvrdenie konfigurácie a pridanie zariadenia do aplikácie vykonáte stlačením tlačidla **DOBRE** (13).



Viac informácií o ovládaní zariadenia prostredníctvom internetového kalendára nájdete v návode Časovanie zariadenia FOX pomocou internetového kalendára.



V prípade že máte zapnuté posuvné tlačidlo (1) pri personalizácii prvého zariadenia, pri druhom už stačí stlačiť tlačidlo **POUŽIŤ PREDVOLENÉ HODNOTY** (2) a položky personalizácie sa automaticky vyplnia podľa prvého zariadenia.



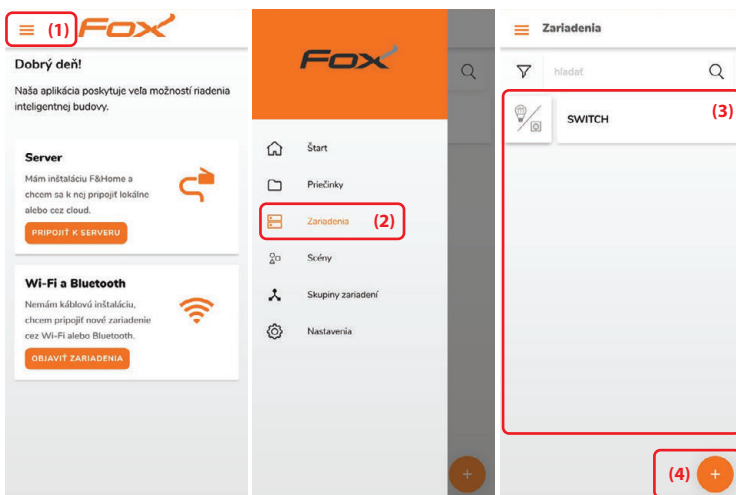
4.4. Ukončenie párovania

Po pridaní a vykonaní konfigurácie zariadenia môžete prejsť k pridaniu ďalších pred tým vyhľadaných zariadení alebo párovanie ukončiť stlačením tlačidla **DOKONČIŤ** (1). Po stlačení tohto tlačidla vám aplikácia oznámi koľko zariadení bolo pridaných a opýta sa či ich chcete umiestniť do priečinkov. Priečinky slúžia na zoskupenie zariadení za účelom zvýšenia prehľadnosti.



5. Prehľad zariadení

Samotný prehľad zariadení pridaných do aplikácie, v ktorom je možné ich ovládať a konfigurovať otvoríte kliknutím na menu (1), čím sa vysunie bočný panel a na ňom vyberiete položku **Zariadenia** (2). Otvorí sa zoznam zariadení pridaných do aplikácie FOX (3). Ďalšie zariadenia je možné pridať tlačidlom **+** (4) vpravo dole, ktoré spustí vyhľadávanie zariadení (4. krok).



V prípade, že zariadenie stratí spojenie s Wi-Fi sieťou, je možné ho ovládať prostredníctvom Bluetooth.

Distribútor