



F&F Filipowski sp. komandytowa
ul. Konstancynowska 79/81, 95-200 Pabianice
tel./fax (+48 42) 215 23 83 / (+48 42) 227 09 71
www.fif.com.pl; e-mail: biuro@fif.com.pl

FW-RC4-AC v2 rádiový vysielateľ F&Wave pod vypínač, 230 V AC

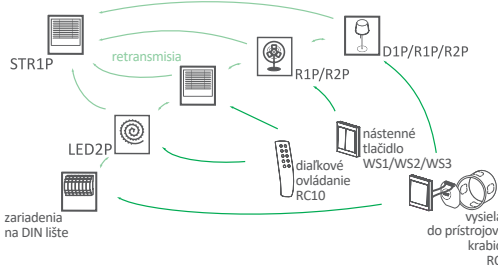


Nevyhazujte toto zariadenie do odpadkového koša spolu s ostatným odpadom! Podľa zákona o odpade je možné elektroodpad pochádzajúci z domácnosti bezplatne a v akomkoľvek množstve odovzdať do vytvoreného zberného miesta, určeného na tento účel, ako aj do obchodu pri kúpe nového zariadenia (v súlade so zásadou "staré za nové", bez odplatu na značku). Elektroodpad vyhodnený do odpadkového koša alebo ponechaný v prírode predstavuje hrozbu pre životné prostredie a zdravie ľudí.



Systém

F&Wave je rodina bezdrôtových rádiovo ovládaných zariadení s dosahom až do 100 m*. Prijímače sú k dispozícii v prevedení pre montáž na lištu DIN alebo vo verzii pod omietku do prístrojovej krabice Ø60 mm. Vysielateľ sú k dispozícii ako ručné diaľkové ovládače, nástenné tlačidlá a vo verzii pre zapustenú montáž. Prijímače opätovne vysielajú riadiace signály. Zariadenie, ktoré prijíma riadiaci signál z vysielateľa, ho automaticky vysielá ďalej, čím sa predlžuje dosah diaľkového ovládania.



* Dosah je do 100 m na voľnom priestranstve bez akéhokoľvek rušenia. V podmienkach zástavby a v prítomnosti zdrojov rušenia (elektrické vedenie, vysielateľ atď.) môže byť skutočný dosah menší.

Inštaláciu zariadenia by mal vykonať kvalifikovaný inštalatér po prečítaní tohto návodu. Odstránením krytu jednotky automaticky zaniká záruka. Pred pokračovaním montážnych prác sa uistite, že pripojovacie káble nie sú pod napätím. Spôsob skladovania, prepravy a prevádzky prístroja ovplyvňuje jeho správnu činnosť.

Vlastnosti zariadenia

- 4-tlačidlový vysielateľ diaľkového ovládania napájaný zo siete 230V;
- Možnosť spolupráce s tlačidlami (monostabilnými) aj s vypínačmi (bistabilnými);
- Kompatibilný s prijímačmi diaľkového ovládania systému F&Wave;
- Možnosť ovládania ľubovoľného počtu prijímačov;
- Funkcia zapnutia/vypnutia (bistabilný prepínač) s prijímačmi FW-R1P, FW-R1D, FW-R2P, FW-R2D, FW-D1P, FW-D1D, FW-LED2P, FW-LED2D;
- Funkcia zdvihania/spúšťania rolety s prijímačmi FW-STR1P, FW-STR1D;
- Funkcia stmernenia/rozsvietenia s prijímačmi FW-D1P, FW-D1D, FW-LED2P, FW-LED2D;
- Možnosť zmeny konfigurácie vstupu S1 na ON - vždy zapnúť spárovaný prijímač a/ alebo spustiť roletu;
- Možnosť zmeny konfigurácie vstupu S2 na OFF - vždy vypnúť spárovaný prijímač a/ alebo zdvihnúť roletu;
- Kompaktná veľkosť;
- Skrutkové svorky pre jednoduchú inštaláciu do prístrojovej krabice pod omietku Ø60 mm;
- Nízka spotreba energie - nízke prevádzkové náklady.

Opis zariadenia

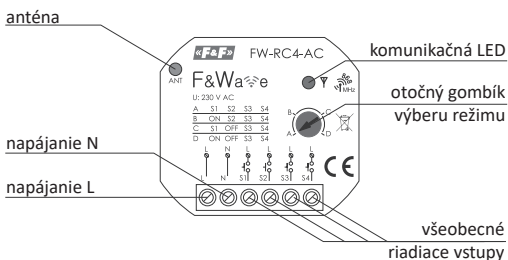
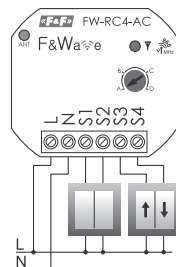


Schéma zapojenia



L - napájanie L
N - napájanie N
S1 - všeobecný riadiaci vstup
S2 - všeobecný riadiaci vstup
S3 - všeobecný riadiaci vstup
S4 - všeobecný riadiaci vstup



Ovládací vstup nespôsobuje s tlačidlami vybavenými tlejkami

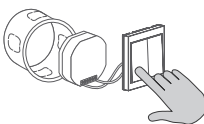
Párovanie

①



Po správnom pripojení prijímača stlačte a podržte tlačidlo PROG, do momentu, kedy zariadenie prepne výstupný obvod a komunikačná LED dióda zhasne.

②



Stlačte vybrané tlačidlo pripojené k vysielateľu FW-RC4-AC v2 do prístrojovej krabičky.

③

Úspešné spárovanie sa potvrdí chvíľkovým vypnutím výstupného obvodu a opätovným rozsvietením LED.



K ukončeniu režimu programovania prijímača dôjde automaticky po 30 sekundách čakania na signál z vysielateľa alebo krátkom stlačení tlačidla PROG.

Zrušenie párovania

Zrušenie párovania vysielateľa namontovaného pod omietku od prijímača je možné iba vymazaním zoznamu všetkých vysielateľov v prijímači. Ak chcete vymazať zoznam vysielateľov spolupracujúcich s prijímačom, stlačte tlačidlo PROG a podržte ho stlačené aspoň 10 sekúnd. Rýchle blikanie komunikačnej diódy signalizuje vymazanie pamäte ovládača.

Konfigurácia vstupov

Funkcia	Vstup			
A	S1	S2	S3	S4
B	BIS	BIS	S3	S4
C	BIS	BIS	BIS	BIS
F	ON	OFF	S3	S4

Funkcie vykonávané vysielateľom na jednotlivých vstupoch závisia od pripojených vypínačov a ovládaných prijímačov.

K vysielateľu je možné pripojiť:

1. Tlačidlo (monostabilný vypínač), ktorý umožňuje použitie funkcií S1, S2, S3, S4, ON a OFF.
2. Vypínač (bistabilný), ktorý umožňuje použitie funkcie BIS.

Funkcia S1, S2, S3, S4

Krátke stlačenie tlačidla:

- Zapnutie/vypnutie (*);
- Spustenie/vyťahnutie roliet (*);
- Zapnutia/vypnutie osvetlenia pripojeného k stmievaču.

Dlhé stlačenie tlačidla:

- Zdvíhanie/spúšťanie roliet;
- Zníženie/zvýšenie úrovne jasu pri stmievači osvetlenia.

Funkcia ON

Krátke stlačenie tlačidla:

- Zapnutie relé prijímača;
- Zdvíhnutie rolety pri ovládačoch roliet;
- Zapnutie svetla v stmievačoch osvetlenia.

Funkciu ON je možné použiť na vynútené súčasné zapnutie skupiny prijímačov

Funkcia OFF

Krátke stlačenie tlačidla:

- Vypnutie relé prijímača;
- Spustenie rolety pri ovládačoch roliet;
- Vypnutie svetla pri stmievačoch osvetlenia;

Funkciu OFF je možné použiť na vynútené súčasné vypnutie skupiny prijímačov.

Funkcia BIS

Použitie funkcie sa odporúča pri použití vypínačov (bistabilných). Pri zapnutí sa odošle povel ON, ktorý sa opakuje približne každých 60 s. Vypnutím sa odošle povel OFF, ktorý sa tiež opakuje cca každých 60 s. Táto funkcia sa využíva v prípadoch, keď má byť obvod alebo spotrebič zapnutý po celý čas v ktorom je vypínač v zapnutej polohe. Napríklad pri ovládaní tepelných čerpadiel, vetrania a podobne.

* V prípade multifunkčných prijímačov je činnosť pripojeného tlačidla závislá aj od prevádzkovej funkcie prijímača.



Vzhľadom na charakter prenosu a retransmisie nepoužívajte rovnaké tlačidlo na vysielateľ častejšie ako každé 2 sekundy. Prepnutie prijímača môže nastať s krátkym oneskorením.



Pre ovládanie skupiny prijímačov sa neodporúča použitie bistabilných ovládačov z dôvodu rizika desynchronizácie zapnutého stavu (najmä pri používaní na väčšie vzdialenosti).

Technické parametre

Napájanie	85 až 265 V AC/DC
Ovládacie vstupy	85 až 265 V AC / <1 mA
Prikon	
prevádzka (vysielanie)	0,5 W
pohotovostný režim (čakanie na ovládaci signál)	0,25 W
Rádiová frekvencia	868 MHz
Prevádzková teplota	-25 až 50 °C
Pripojenie	skrutkové svorky 2,5 mm ²
Uťahovací moment	0,4 Nm
Montáž	prístrojová krabica Ø 60 mm
Rozmery	48 × 43 × 20 mm
Krytie	IP 20

Zariadenia systému F&Wave

Vysieláče na batériu

Popis	Typ
Hladinový snímač zatopenia	FW-FS1
Dialkový ovládač	FW-FWY, FW-RC4, FW-RC10
Nástenné tlačidlá	FW-WS1, FW-WS2, FW-WS3, FW-WSO1, FW-WSO2, FW-WSO3
Do prístrojovej krabice pod vypínač	FW-RC5

Vysieláče 230 V AC

Popis	Typ
Do prístrojovej krabice pod vypínač	FW-RC4-AC

Prijímače

Popis	Typ	
	Na DIN lištu	Do prístrojovej krabice Ø 60 mm
Stmievač osvetlenia	FW-D1P	FW-D1D
2-kanálový ovládač LED	FW-LED2P	FW-LED2D
1-kanálové relé	FW-R1P	FW-R1D
Multifunkčné 1-kanálové relé	FW-R1P-P	FW-R1D-P
	FW-R1P-NN	
2-kanálové relé	FW-R2P	FW-R2D
Multifunkčné 2-kanálové relé	FW-R2P-P	FW-R2D-P
	FW-R2P-NN	
Ovládač roliet	FW-STR1P	FW-STR1D
Univerzálny ovládač roliet	FW-STR1P-P	FW-STR1D-P

Záruka

Na produkty F&F sa vzťahuje záruka 24 mesiacov od dátumu nákupu. Záruka je platná iba s dokladom o kúpe. Kontaktujte svojho predajcu alebo priamo nás.

Vyhlasenie CE

Spoločnosť F&F Filipowski sp.j. vyhlasuje, že zariadenie spĺňa požiadavky smernice RED 2014/53/EU, ktorá harmonizuje zákony členských štátov o dostupnosti rádiových zariadení. Vyhlasenie spolu s odkazmi na normy, pre ktoré sa deklaruje zhoda, je možné nájsť na stránke www.fif.com.pl na podstránke produktu.

DISTRIBÚTOR



FIRN elektro s.r.o.
Bratislavská 432, 010 01 Žilina, SK
www.firn.sk / firm@firn.sk / +421 41 5166 109

-v2404-