

## FW-WS2

### Diaľkový ovládač



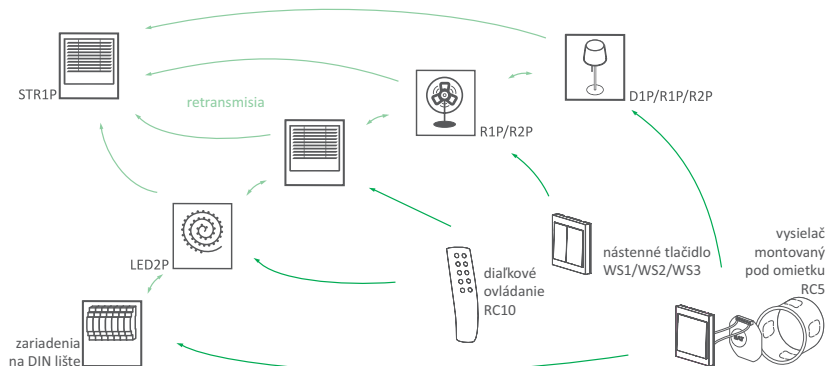
**Nevyhádzajte toto zariadenie do komunálneho odpadu spolu s iným odpadom!**

Podľa zákona o odpade z elektrozariadení možno elektroodpad z domácností bezplatne a v akomkoľvek množstve odovzdať na zbernom mieste zriadenom na tento účel alebo v obchode pri kúpe nového zariadenia (podľa zásady starý za nový, bez ohľadu na značku). Elektroodpad vyhodенý do koša alebo ponechaný v prírode predstavuje hrozbu pre životné prostredie a ľudské zdravie.



### Popis systému

F&Wave je rodina bezdrôtových rádiovo ovládaných zariadení s dosahom až do 100 m\*. Prijímače sú k dispozícii v prevedení na montáž na lištu DIN (kryt 1S) alebo vo verzii skrinky montovanej pod omietku Ø60. Vysielače sú k dispozícii ako ručné diaľkové ovládače, nástenné tlačidlá a vo verzii pre zapustenú montáž. Prijímače opätovne vysielajú riadiace signály. Zariadenie, ktoré prijíma riadiaci signál z vysielača, ho automaticky vysiela ďalej, čím sa predlžuje dosah diaľkového ovládania.

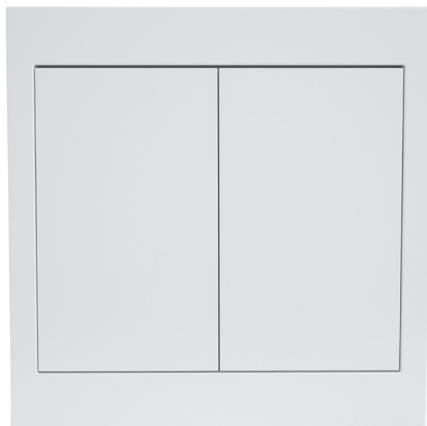


\* Dosah je do 100 m na voľnom priestranstve bez akéhokoľvek rušenia. V zastavaných podmienkach a v prítomnosti zdrojov rušenia (elektrické vedenie, vysielače atď.) môže byť skutočný dosah menší.

## Vlastnosti zariadenia

- ♦ 2-tlačidlové diaľkové ovládanie;
- ♦ Kompatibilný s prijímačmi diaľkového ovládania F&Wave;
- ♦ Možnosť ovládania ľubovoľného počtu prijímačov;
- ♦ Funkcia zapnutia/vypnutia (bistabilný prepínač) s prijímačmi FW-R1P, FW-R1D, FW-R2P, FW-R2D, FW-D1P, FW-D1D, FW-LED2P, FW-LED2D;
- ♦ Funkcia zdvíhania/spúšťania rolety s prijímačmi FW-STR1P, FW-STR1D;
- ♦ Funkcia stlmenia/rozsvietenia s prijímačmi FW-D1P, FW-D1D, FW-LED2P, FW-LED2D;
- ♦ Možnosť zmeny konfigurácie prvého tlačidla na ON - vždy zapnúť spárované prijímače a/alebo zdvihnúť roletu;
- ♦ Možnosť zmeny konfigurácie druhého tlačidla na OFF - vždy vypnete spárované prijímače a/alebo spustíte roletu;
- ♦ Inštalácia si nevyžaduje zapustený box pod omietku.

## Pohľad na zariadenie



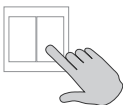
## Párovanie

1



Po správnom pripojení prijímača stlačte a podržte tlačidlo PROG, do momentu, kedy zariadenie prepne výstupný obvod a komunikačná LED dióda zhasne.

2



Stlačte zvolené tlačidlo.

3

Správne spárovanie sa potvrdí krátkodobým vypnutím výstupného obvodu a opätovným rozsvietením LED diódy na prijímači.



K ukončeniu režimu programovania prijímača dôjde automaticky po 30 sekundách čakania na signál z vysielača alebo krátkom stlačení tlačidla PROG.



Každý kanál prijímača možno spárovať s ôsmimi rôznymi vysielačmi (diaľkovými tlačidlami). Párovanie s nasledujúcimi tlačidlami vymaže prvé záznamy v prijímači.

## Zrušenie párovania

Odpojenie nástenného tlačidla od prijímača je možné len vymazaním zoznamu všetkých vysielačov v prijímači. Ak chcete vymazať zoznam vysielačov spolupracujúcich s prijímačom, stlačte tlačidlo PROG a podržte ho stlačené aspoň 10 sekúnd. Rýchle blikanie komunikačnej diódy signalizuje vymazanie pamäte ovládača.

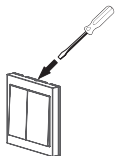
## Konfigurácia tlačidiel



Je možné zmeniť konfiguráciu prvého tlačidla S1 na funkciu ON a zmeniť konfiguráciu druhého tlačidla S3 na funkciu OFF.

Postup je nasledovný:

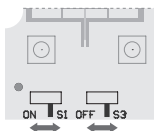
①



Odstráňte rám jemným páčením plochým nástrojom vo výreze určenom na tento účel.

②

Tlačidlá nakloňte nahor.



③

Presuňte páku spínača z polohy S1 do polohy ON (pre prvý kľúč) a/alebo páku spínača z polohy S3 do polohy OFF (pre druhý kľúč).

④

Zatvorte kľúče a potom rám vložte zárezom smerom nahor.



Vzhľadom na charakter prenosu a retransmisie nepoužívajte rovnaké tlačidlo na vysielачi častejšie ako každé 2 sekundy. Prepnutie prijímača môže nastať s krátkym oneskorením.



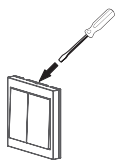
Použitie diaľkovo ovládaných bistabilných vysielачov sa neodporúča pri ovládaní skupiny prijímačov kvôli možnosti nesynchronizácie zapnutého stavu (najmä pri práci na väčších vzdialenosti a / alebo súčasnom použití lokálnych tlačidiel na prijímačoch).

## Zariadenia systému F & Wave

Vysielače	Prijímače	Box Ø60	Lišta DIN
<b>pod omietku</b> FW-RC4-AC, FW-RC5	Jedno relé Dvojité relé	FW-R1P FW-R2P	FW-R1D FW-R2D
<b>diaľkové ovládače</b> FW-RC4, FW-RC10	Univerzálny stmievač Ovládač rolety	FW-D1P FW-STR1P	FW-D1D FW-STR1D
<b>nástenné tlačidlá</b> FW-WS1, FW-WS2, FW-WS3	Dvojkanálový LED ovládač	FW-LED2P	FW-LED2D

## Výmena batérie

①



Odstráňte rám jemným páčéním plochým nástrojom vo výreze určenom na tento účel.

②

Tlačidlá nakloňte nahor.

③

Vyberte batériu z držiaka.

④

Nainštalujte novú batériu a dbajte pritom na správnu polaritu. Značka „+“ batérie musí smerovať nahor.

⑤

Zatvorte kľúče a potom rám vložte zárezom smerom nahor.



Použitú batériu nevyhadzujte do odpadkového koša!  
Užívateľ je povinný odovzdať použité batérie do zberného miesta na recykláciu materiálov.

## Technické údaje

---

napájanie	3 V DC
spotreba energie	
stlačené tlačidlo	20 mA
pohotovostný režim	15 nA
batéria	CR2032
výdrž batérie	cca 15 hodín prenosu (kláves stlačený na tlačidlo)
prevádzková teplota	5÷50°C
rádiová frekvencia	868 MHz
max. výkon vyžarovanej frekvencie	10 mW
rozmery	86 × 86 × 15 mm

## Záruka

---

Na výrobky sa vzťahuje 24-mesačná záruka od dátumu kúpy.  
Záruka je platná iba s dokladom o kúpe.

## Vyhlásenie o zhode ES

---

Spoločnosť FIRN elektro s.r.o. vyhlasuje, že zariadenie je v súlade s požiadavkami smernice Európskeho parlamentu a Rady 2014/53/EÚ zo 16. apríla 2014 o harmonizácii právnych predpisov členských štátov týkajúcich sa sprístupnenia rádiových zariadení na trhu a o zrušení smernice 1999/5/ES.

Vyhlásenie o zhode ES spolu s odkazmi na normy, vo vzťahu ku ktorým sa vyhlasuje zhoda, nájdete na stránke: [www.firn.sk](http://www.firn.sk).

## Súlad s normami

---

PN-EN 60669, PN-EN 60950, PN-EN 55024, PN-EN 61000,  
PN-ETSI EN 300 220-1, PN-ETSI EN 300 220-2,  
PN-ETSI EN 301 489-1, PN-ETSI EN 301 489-3.