

## FW-WSO2

### Diaľkový ovládač



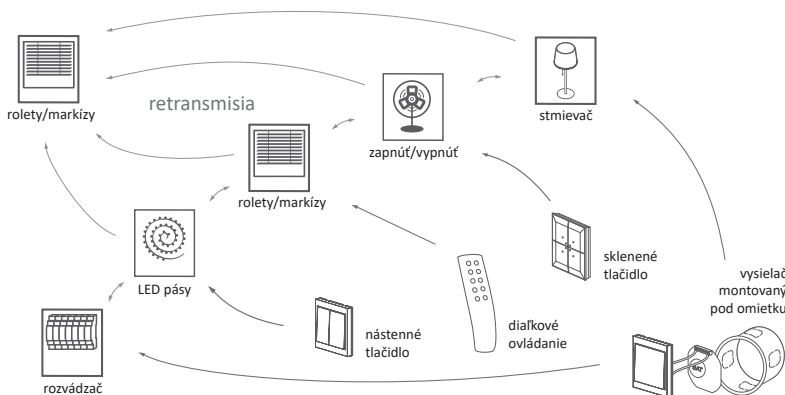
**Nevyhádzajte toto zariadenie do komunálneho odpadu spolu s iným odpadom!**

Podľa zákona o odpade z elektrozariadení možno elektroodpad z domácností bezplatne a v akomkoľvek množstve odovzdať na zbernom mieste zariadenom na tento účel alebo v obchode pri kúpe nového zariadenia (podľa zásady starý za nový, bez ohľadu na značku). Elektroodpad vyhodенý do koša alebo ponechaný v prírode predstavuje hrozbu pre životné prostredie a ľudské zdravie.



### Popis systému

F&Wave je rodina bezdrôtových rádiovo ovládaných zariadení s dosahom až do 100 m\*. Prijímače sú k dispozícii v prevedení na montáž na lištu DIN (kryt 1S) alebo vo verzii skrinky montovanej pod omietku Ø60. Vysielače sú k dispozícii ako ručné diaľkové ovládače, nástenné tlačidlá a vo verzii pre zapustenú montáž. Prijímače opätovne vysielaajú riadiace signály. Zariadenie, ktoré prijíma riadiaci signál z vysielača, ho automaticky vysiela ďalej, čím sa predlžuje dosah diaľkového ovládania.



\* Dosah je do 100 m na voľnom priestranstve bez akéhokoľvek rušenia. V zastavaných podmienkach a v prítomnosti zdrojov rušenia (elektrické vedenie, vysielače atď.) môže byť skutočný dosah menší.

## Vlastnosti zariadenia

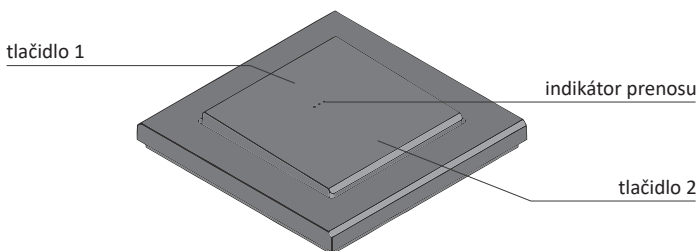
FW-WSO2 je 1-tlačidlové, 2-kanálové diaľkové ovládanie patriace do rodiny zariadení Ospel Sonata a je určené na prácu so všetkými zariadeniami F & Wave.

Vlastnosti zariadenia:

- ♦ Nezávislé ovládanie dvoch prijímačov alebo dvoch skupín zariadení;
- ♦ Ľubovoľný počet prijímačov v každej skupine;
- ♦ Zapínanie a vypínanie svetelných obvodov;
- ♦ Zosvetlenie a stlmenie svetla\*;
- ♦ Zdvíhanie a spúšťanie roliet\*;
- ♦ Spúšťanie časovacích funkcií\*;
- ♦ Optická signalizácia prenosu;
- ♦ Jednoduchá inštalácia kdekkoľvek;
- ♦ Bezproblémová inštalácia vďaka energeticky úspornému batériovému napájaniu;
- ♦ Vysoký výkon vďaka veľkému dosahu prenosu a opakovanému prenosu príkazov medzi prijímačmi.

\* Funkcionalita závisí od ovládaného prijímača

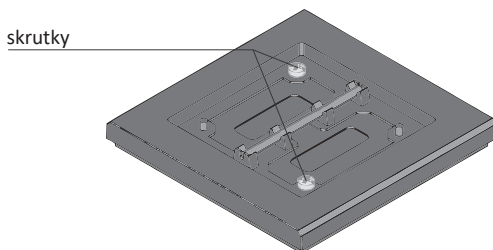
## Pohľad na zariadenie



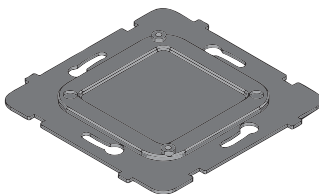
## Inštalácia

Tlačidlo FW-WSO2 je možné prilepiť priamo na stenu alebo iný povrch pomocou obojstrannej lepiacej pásky alebo pripevniť k štandardnému inštaláčnemu boxu  $\varnothing 60$  mm. Inštalácia v inštaláčnom boxe:

- 1 Kláves s gombíkom vyberte tak, že plochý nástroj jemne napichnete na jeho spodný alebo horný okraj.
- 2 Odskrutkujte označené skrutky.



- 3 Odpojte držiak tlačidiel od rámu a elektroniky.



- 4 Zaskrutkujte stojan do inštaláčného boxu.
- 5 Znovu zmontujte tlačidlo v opačnom poradí ako pri demontáži.



Pred prvým použitím vyberte oddeľovač fólie chrániaci tlačidlo pred náhodným vybitím batérie.

## Párovanie



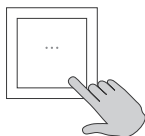
**Podrobný popis párovania a zrušenia párovania tlačidiel s prijímačom nájdete v používateľskej príručke k prijímaču.** Príklad, ako zaobchádzať s prijímačmi, je uvedený nižšie: FW-R1, FW-R2, FW-STR1, FW-LED2, FW-D1.

①



Po správnom pripojení prijímača stlačte a podržte tlačidlo PROG, do momentu, kedy zariadenie prepne výstupný obvod a komunikačná LED dióda zhasne.

②



Stlačte vybrané dotykové pole.

③

Úspešné spárovanie sa potvrdí chvíľkovým vypnutím výstupného obvodu a opätovným rozsvietením LED.



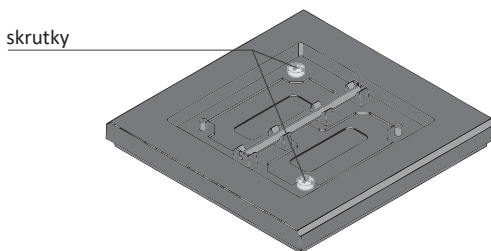
K ukončeniu režimu programovania prijímača dôjde automaticky po 30 sekundách čakania na signál z vysielачa alebo krátkom stlačení tlačidla PROG.

## Zrušenie párovania

Zrušenie párovania vysielачa namontovaného pod omietku od prijímača je možné iba vymazaním zoznamu všetkých vysielачov v prijímači. Ak chcete vymazať zoznam vysielачov spolupracujúcich s prijímačom, stlačte tlačidlo PROG a podržte ho stlačené aspoň 10 sekúnd. Rýchle blikanie komunikačnej diódy signalizuje vymazanie pamäte ovládača.

## Výmena batérie

- ① Kláves s gombíkom vyberte tak, že plochý nástroj jemne napichnete na jeho spodný alebo horný okraj.
- ② Uvoľnite a odstráňte označené skrutky.



- ③ Vyberte dosku elektroniky.
- ④ Vyberte použitú batériu a vložte novú, pričom dbajte predovšetkým na správnu polaritu (znamienko „+“ batérie musí smerovať nahor).
- ⑤ Znovu zmontujte tlačidlo v opačnom poradí ako pri demontáži.



Použitú batériu nevyhadzujte do odpadkového koša! Užívateľ je povinný odovzdať použité batérie do zberného miesta na recykláciu materiálov.

## Zariadenia systému F & Wave

Vysielače	Prijímače	Inštaláčny box Ø60	Lišta DIN
<b>pod omietku</b> FW-RC4-AC, FW-RC5	Jedno relé	FW-R1P FW-R1P-P	FW-R1D FW-R1D-P
<b>diaľkové ovládače</b> FW-RC4, FW-RC10, FW-KEY4	Dvojité relé	FW-R2P FW-R2P-P	FW-R2D FW-R2D-P
<b>nástenné tlačidlá</b> FW-WS1, FW-WS2, FW-WS3, FW-WSO2	Univerzálny stmievač	FW-D1P	FW-D1D
	Ovládač rolety	FW-STR1P FW-STR1P-P	FW-STR1D FW-STR1D-P
<b>sklenené gombíky</b> FW-GS-230-B, FW-GS-230-W, FW-GS-24-B, FW-GS-24-W	Dvojkanálový LED ovládač	FW-LED2P	FW-LED2D

### Technické údaje

napájanie	3 V DC
batéria	CR2032
výdrž batérie	cca 10 hodín prenosu (stlačené tlačidlo na diaľkovom ovládači)
rádiová frekvencia	868 MHz
max. výkon vyžarovanej frekvencie	10 mW
príkon	
stlačené tlačidlo	20 mA
pohotovostný režim	15 nA
prevádzková teplota	5÷50°C
montáž	inštaláčna krabica pod omietku Ø60
rozmery	84 × 84 × 14 mm
stupeň ochrany	IP20

## **Záruka**

Na výrobky sa vzťahuje 24-mesačná záruka od dátumu kúpy.  
Záruka je platná iba s dokladom o kúpe.  
Obráťte sa na svojho predajcu alebo priamo na nás.

## **Vyhlásenie o zhode ES**

Spoločnosť FIRN elektro s.r.o. vyhlasuje, že zariadenie je v súlade s požiadavkami smernice Európskeho parlamentu a Rady 2014/53/EÚ zo 16. apríla 2014 o harmonizácii právnych predpisov členských štátov týkajúcich sa sprístupnenia rádiových zariadení na trhu a o zrušení smernice 1999/5/ES.

Vyhlásenie o zhode ES spolu s odkazmi na normy, vo vzťahu ku ktorým sa vyhlasuje zhoda, nájdete na stránke: [www.firn.sk](http://www.firn.sk).

## **Súlad s normami**

PN-EN 60669, PN-EN 60950, PN-EN 55024, PN-EN 61000,  
PN-ETSI EN 300 220-1, PN-ETSI EN 300 220-2,  
PN-ETSI EN 301 489-1, PN-ETSI EN 301 489-3.