



## Regulátor otáčok R-1/010

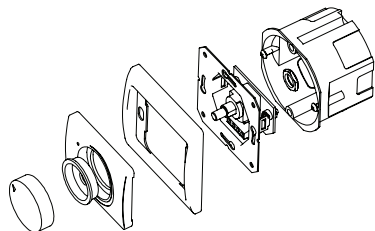
### POPIS

Regulátor otáčok R2/010 (ďalej len regulátor) je určený na plynulé ovládanie prietoku vzduch vo ventiláčnej jednotke. Regulácia sa vykonáva od nuly po maximálnu hodnotu pomocou otočného gombíka.

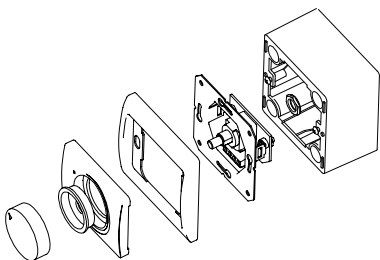
### TECHNICKÉ PARAMETRE

Parameter	Hodnota
Napájanie [V]	+48 alebo +10
Výstupné ovládacie napätie [V]	0-10
Prierez vodičov [mm <sup>2</sup> ]	0,5
Prevádzková teplota [°C]	+1...+35
Max. vlhkosť [%]	80
Krytie predného panelu	IP40
Hmotnosť [g]	120

### KONŠTRUKCIA REGULÁTORA

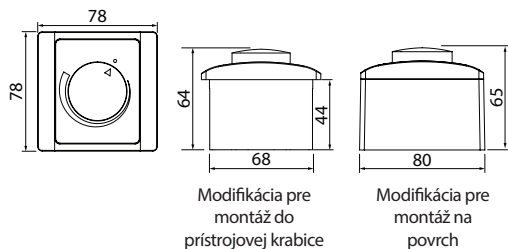


Modifikácia pre montáž do prístrojovej krabice



Modifikácia pre montáž na povrch

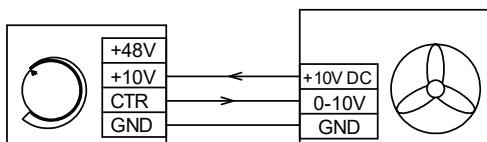
### ROZMERY



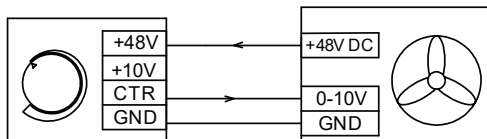
### ELEKTRICKÉ PRIPOJENIE

**Upozornenie!** Vypnite napájanie pred akoukoľvek manipuláciou s jednotkou. Akékoľvek montážne, modifikačné a servisné práce môže vykonávať iba kvalifikovaný personál.

### Schéma zapojenia

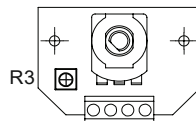


Napájanie pomocou 10 V DC



Napájanie pomocou 48 V DC

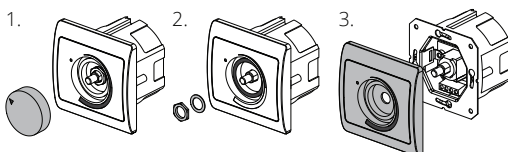
Minimálne otáčky ventiláčnej jednotky sa nastavujú pomocou potenciometra R3 umiestnenom na plošnom spoji regulátora.



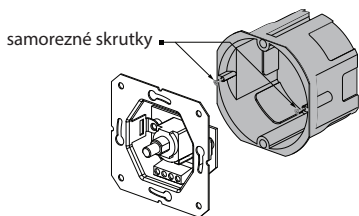
### MONTÁŽ

Upozornenie: Uistite sa že regulátor nie je poškodený. Neinštalujte regulátor na nerovný povrch. Neufahajte skrutky nadmerne veľkou silou, môže dôjsť k poškodeniu regulátora.

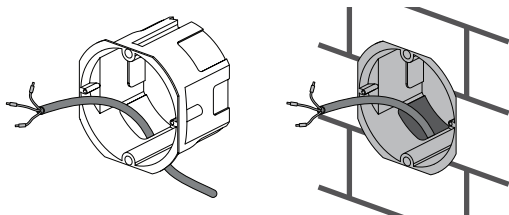
1. Odstráňte predný panel regulátora nasledujúcim postupom: odstráňte otočný gombík, uvoľnite maticu pre upevnenie predného panelu, odstráňte predný panel.



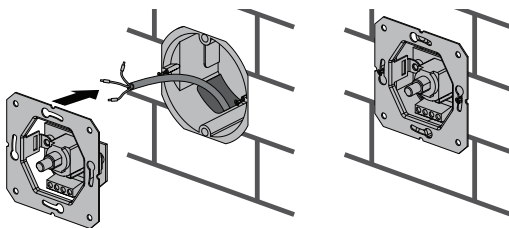
2. Uvoľnite dve samorezné skrutky, aby ste oddelili montážnu krabicu od regulátora. Odpojte ovládacie káble a nezabudnite na farebné označenie vodičov a svoriek pre opätovné pripojenie po inštalácii regulátora.



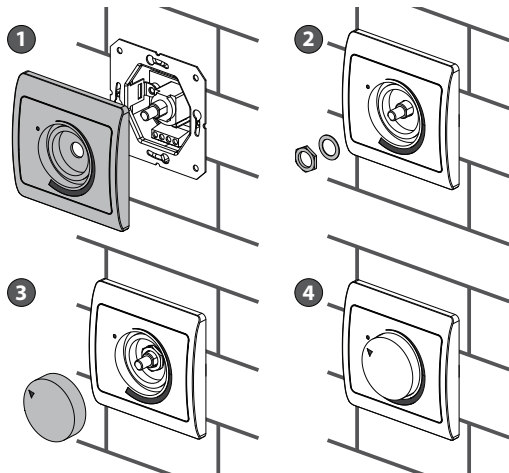
3. Umiestnite montážnu krabicu do steny na požadované miesto. Dodávaný kábel je možné nahradiť iným káblom s prierezom vodičov 3 x 0,5 mm<sup>2</sup> a maximálnou dĺžkou 10 m.



4. Regulátor pripojte podľa schémy zapojenia. Upevnite regulátor do montážnej krabice pomocou samorezných skrutiek.



5. nainštalujte naspäť predný panel nasledujúcim postupom: nasuňte predný panel, upevnite ho pomocou matice s podložkou, nasuňte otočný gombík.



## OBMEDZENIA

- Nepoužívajte prístroj s mechanickým poškodením krytu a pripojovacích vodičov.
- Chráňte jednotku pred vniknutím vody.
- Neinštalujte jednotku v tesnej blízkosti vykurovacieho zariadenia.
- Jednotku nepoužívajte v prostredí s výskytom agresívnych pár a vo výbušnom prostredí.

## SKLADOVANIE A PREPRAVA

- Jednotku skladujte v originálnom balení výrobcu v suchom uzavretom vetranom prostredí s teplotou od +5 °C do 40 °C a relatívnou vlhkosťou do 70%.
- Skladové priestory nesmú obsahovať agresívne pary a chemické zmesi, ktoré môžu vyvolať koróziu a deformáciu plastových častí a tesnenia.
- Na manipuláciu používajte vhodné zariadenia, aby sa zabránilo možnému poškodeniu.
- Dodržiavajte pravidlá pre manipuláciu platné pre konkrétny typ nákladu.
- Zariadenie sa môže prepravovať v pôvodnom obale akýmkoľvek spôsobom dopravy za predpokladu, že sú dostatočne chránené pred zrážkami a mechanickým poškodením. Zariadenie sa smie prepravovať iba v prevádzkovej polohe.
- Počas nakladania a vykladania sa vyhnite hrubému zaobchádzaniu.
- Po prvom zapnutí po preprave pri nízkych teplotách nechajte zariadenie ohriať na prevádzkovú teplotu minimálne 3 až 4 hodiny.

## OBSAH BALENIA

Názov	Množstvo
Regulátor	1 ks.
Užívateľský manuál	1 ks.
Upevňovacia sada	1 ks.
Obal	1 ks.

DOVOZCA



**FIRN** elektro S.R.O.  
Bratislavská 432, 010 01 Žilina, SKV  
www.firn.sk / firn@firn.sk / +421 41 5166 109

-v2403-